

納税は  
お忘れなく!!

納税のお知らせ

固定資産税の納期は  
5月1日(木)までです。

相談

総合相談(無料)

総合相談所を町内2カ所で開催します。どちらの地域でも相談できます。お気軽にお越しください。※秘密は厳守します。

◆相談員 行政相談員、人権擁護委員、民生・児童委員、司法書士の方々が相談に応じます。

《志賀地域》

◆とき 4月11日(金)

午前10時～午後3時

◆ところ 志賀町文化ホール2階

◆お問い合わせ先

志賀町社会福祉協議会

☎32-1-3663

《富来地域》

◆とき 4月10日(木)

午前10時～午後3時

◆ところ 富来行政センター2階

◆お問い合わせ先

志賀町社会福祉協議会富来支所

☎42-2545

ハローワーク相談

◆とき 4月16日(水)

午後2時～3時30分

◆ところ 富来活性化センター

◆お問い合わせ先

商工観光課 ☎32-9341

ハローワークからのお知らせ

石川労働局公共職業安定所再編整備により、本年3月31日から、羽咋公共職業安定所は「七尾公共職業安定所羽咋出張所」となります。窓口業務につきましては、従来どおりです。皆様のご利用を引き続きお待ちいたしております。

ハローワーク羽咋 ☎22-1241

母子自立支援相談

母子家庭の方々の相談に応じたいです。くらしのこと、子どものこと、貸付金のこと、就職のことなど、どんなことでもお気軽にご相談ください。

◆とき 4月24日(木)

※毎月第4木曜日

午前10時～午後3時

◆ところ 役場本庁1階相談室

◆お問い合わせ先

子育て支援課 ☎32-9122

志賀町要保護児童対策地域協議会だより

「肩の力を抜いて子育てを」

親が完璧主義にとらわれて自分や子どもに完全を期待すると、小さな失敗やミスにも過敏になり、イライラやストレスがたまります。それが、エスカレートして育児不安や幼児虐待にもつながりかねません。

子どもは親の思い通りに動かなくて当たり前です。大事なところはきつちり押さえても、小さなことまではこだわらず、多少のことには動じない余裕を持つことが大切です。

子どもにとっても、完璧を目指す子育てより、肩の力を抜いた子育てのほうが、のびのび育つていけるはずですよ。

七尾法律相談センター

◆とき 毎週木曜日

(祝・祭日は除く)

午後1時30分～4時

◆ところ 七尾駅前パトリア

◆相談料 5階「フォーラム七尾」  
30分以内5千円

※ただし、次のいずれかの場合には相談無料です。

- ①クレサラ相談
- ②負担が困難な方で法律扶助  
資力基準に該当する方。

※相談希望者は相談日前日午後5時までに金沢弁護士会(☎076-255-1024)へ電話予約ください(先着5名)。

中小企業制度融資説明会を開催

中小企業向けの制度融資として、石川県制度融資など中小企業者の資金調達の円滑化を目的とした説明会です。

受講対象者：中小企業者、組合の役員等

開催日時：4月9日(水)午後1時30分～

開催場所：七尾商工会議所2階大ホール  
七尾市三島町70-1(☎0767-54-8888)

お問合せ先：石川県中小企業団体中央会 情報企画課(☎076-267-7711)

お知らせ

チャイルドシート購入助成金について

助成金の申請について、平成20年4月受付分からは次のとおり乳幼児の住所も確認することになりました。

保護者の方が志賀町に住所を有していることに加えて、乳幼児は出生の時から、申請の時まで継続して志賀町に住所があることが要件となりました。

なお、乳幼児1人1回のみ最高3万円の助成額については、変更ありません。また、町税などの滞納がある場合には、助成できないことがありますので、ご了承ください。

◆お問い合わせ先

子育て支援課 ☎32-9122

聴覚障害者の皆様へ

手話通訳者の設置日のお知らせ

◆皆様のご相談、行政手続き等に対応しますので、どうぞお気軽にご利用ください。

設置日時は次のとおりです。

◆役場健康福祉課窓口

※第1・第2(木曜日)

- 午前10時～12時 4/3・10  
第3・第4(木曜日)
- 午後2時～4時 4/17・24
- ◆富来支所総合窓口
- ※第1・第3(水曜日)
- 午後2時～4時 4/2・16

**県立学校開放講座**

**「ハートで伝える英会話3」**

- ▼内 容 初級英会話 特に英語のセリフを題材に、日常使える英会話表現などを中心に本校A.L.T(外国語指導助手)が楽しく教えてくれます。

- ▼日 時 5月12日(月)～29日(木)の毎週月曜日と木曜日の計6回 午後7時～9時

- ▼場 所 羽咋高校ビジュアルーム

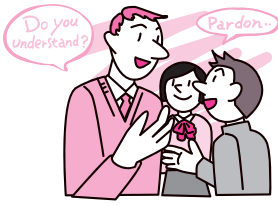
- ▼経 費 15000円

- ▼定 員 20名

(定員に達し次第締め切り)

- ▼申込方法 電話にて本校総務課までお申し込み下さい。

県立羽咋高等学校  
☎22-11666



**催し物**

**クリンクルはくい情報**

**◆自転車のリフォーム教室**

- 軽微な故障の修理、サビ落とし、ペンキ塗り等
- ▼と き 4月20日(日) 午前9時～

- ▼定 員 20人

- ▼参加費 300円

- ▼持ち物 リフォームする自転車、軍手

- ▼講 師 リサイクルセンター職員

- ▼申込先 クリンクルはくい ☎27-1153 ☎27-1154

**てんと市**

- ▼と き 4月22日(火) 午前8時30分～午後1時

- ▼ところ 道の駅「旬菜館」前 ※皆さまのお越しをお待ちしています。

**募 集**

**平成20年度富来高校開放講座**

- ▼グリーンツーリズム富来高校 第1回目講座 山菜で楽しもう!!

- ▼内 容 山菜料理、はるまき

- おこわ、その他
- ▼と き 5月10日(土)、午前9時30分集合、半日コース
- ▼ところ 富来活性化センター
- ▼定 員 30名程度
- ▼参加費 1,000円

- ▼持ち物 エプロン

- ▼講 師 室谷 加代子

- ▼申込方法 電話またはFAXで、氏名、年齢、住所、電話番号をお伝えください。

- ▼お問合せ先 石川県立富来高等学校 事務室 ☎42-0034 ☎42-0904

**善意の花**

福祉の向上に心温まるご芳志をありがとうございます  
(志賀町社会福祉協議会)

- ◆徳田の山崎哲夫様より、亡母阿屋子様の供養として福祉向上に10万円
- ◆インパック株式会社様より、能登事業所竣工記念として、福祉向上に20万円



**「志賀町介護保険事業計画」策定のためのアンケート調査へのご協力をお願い**

志賀町では、現在、平成21年度から平成23年度までの3年間の介護保険事業の計画を定める「第4期高齢者保健福祉計画・介護保険事業計画」の策定を進めています。

つきましては、今後の介護保険事業や高齢者保健福祉施策の方向性について、皆様のご意見やご要望をお聞かせいただき、新たな志賀町高齢者保健福祉計画・介護保険事業計画に反映させるため、住民アンケートを実施いたします。

調査は、町内在住の65歳以上の方の中から無作為に1,500名の方を抽出し行い、対象の方には、4月上旬に調査票を配付いたしますので、ご協力をお願いします。

お問い合わせ先 健康福祉課 介護保険係 ☎ 32-9112



6月からたばこ自販機が  
変わります

石川県では本年6月より、自動販売機でのたばこ購入の際に、たばこ専用のICカード「タスポ」が必要になります。

「タスポ」の申込受付は、2月より開始しております。(カードの発行手数料、年会費は無料です。)

申込書は最寄りのたばこ販売店等で入手できます。詳しくは次のお問い合わせ先、またはタスポ(taspo)ホームページをご覧ください。

(<http://www.taspo.jp/>)



(ICカード：タスポ)

成人識別(タスポ)の発行は、未成年者喫煙防止のためのたばこ業界全体の取り組みです。

▼お問い合わせ先

(社)日本たばこ協会(taspo)運営センター

taspoダイヤル(通話料無料)

☎0120-1222-1180

受付時間 午前9時～午後5時  
(土日・祝日除く。)

## 税 務 課

### ◆平成20年度固定資産縦覧帳簿の縦覧について

縦覧期間	平成20年4月1日(月)から平成20年4月30日(水)まで(ただし、土・日・祝日は除く)		
縦覧時間	午前8時30分から午後5時30分まで		
縦覧場所	志賀町役場税務課、富来行政センター内税務課分室		
縦覧の対象	土地価格等縦覧帳簿、家屋価格等縦覧帳簿		
	土地価格等縦覧帳簿記載内容	地番、地目、地積、価格	
	家屋価格等縦覧帳簿記載内容	所在、家屋番号、種類、構造、床面積、価格	
縦覧できる方	町内にある土地・家屋の固定資産税の納税者又はその代理人 なお、土地の納税者は土地、家屋の納税者は家屋、両資産の納税者は土地・家屋両方の縦覧帳簿の縦覧ができます。		

### ◆平成20年度固定資産課税台帳の閲覧について

閲覧期間	平成20年4月1日(火)から(ただし、土・日・祝日及び年末年始は除く)		
閲覧時間	午前8時30分から午後5時30分まで		
閲覧場所	志賀町役場税務課、富来行政センター内税務課分室		
閲覧の対象	固定資産課税台帳		
閲覧できる方	納税義務者及びその代理人、借地・借家人、処分をする権利を有する一定のもの ただし、借地人は、土地の閲覧、借家人は土地と家屋の閲覧となります。		

※縦覧期間中においては、閲覧手数料は、無料です。

### ◆平成20年度固定資産税の納期について

	第1期	第2期	第3期	第4期
納期	4月	7月	12月	H21.2月
納期限	4月30日	7月31日	12月25日	3月2日

※1 平成20年度の納税通知書の発送予定は、4月15日(火)です。

※2 口座振替の方は、納期限に引き落としとなりますので、納税通知書に記載されている口座番号等をご確認のうえ、残高確認をお忘れなく。

※3 既に口座振替を登録されている場合であっても、平成19年中に所有者及び納税義務者の変更があった場合(共有名義で持分及び構成員の変更があった場合を含む)新たに口座振替登録が必要となりますのでご注意ください。

※4 同封されてくる課税明細書は、再発行できませんので、大切に保管ください。

《とき実験農場からのお知らせ》

# “春の体験ツアー”



## 『林檎の花見と山菜採り』に参加しませんか？

今年度も、とき実験農場では『春の体験ツアー』を企画しました。  
子供たちと一緒に自然にふれてみませんか？  
また、日頃の運動不足の解消などに参加されてはいかがでしょうか。

- ・日 時・・・平成20年5月4日（日） 午前10時～午後3時
- ・場 所・・・志賀町とき実験農場とその周辺
- ・内 容・・・10～12時 林檎園での花見と農場周辺で山菜採り  
親水公園には、かわいいアイ鴨が十数羽います  
12～13時 昼食・休憩  
13～15時 オプションコース（希望者）
  - ① クラフト体験（貝細工他）
  - ② 旧富来町探険（牡丹寺、のとキリシマ等）各個人、好きなコースを選んで参加できます。
- ・会 費・・・① クラフト体験（作品により 1,000 円程度の参加費）  
② 探険コース（300～500 円程度の参加費）
- ・申込期限・・・平成20年4月28日（月）  
（電話・FAXの方は平日の17時までにお願ひします）

※ ぜひ、ご家族やお友達とお誘い合わせの上、ご参加下さい。



《お問合せ先》 志賀町とき実験農場  
TEL 42-2617  
FAX 42-2613

※上記イベントのため、4/30(水)～5/4(日)において  
農場周辺での山菜採りはご遠慮願ひます。

