

## 催し物

### ★新春イベント

1月11日(日)～12日(月・祝)

「スタンプラリー」や「クイズ」でガチャガチャのチャンスを得よう!! 「開運おみくじ」や「日替わり工作」などお楽しみいっぱい。12日はくまっ隊さんの「おはなし会」があるよ。2009年も楽しいイベントを用意してま～す  
☆アリス館に遊びに来てね!!

\*都合により内容を変更する場合があります。

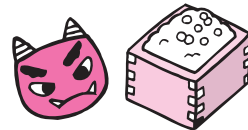


## 工作コーナー

### ★おにきんちゃく

1月4日(日)～2月3日(火)

紙コップを使って、かわいいきんちゃくを作ろう!!



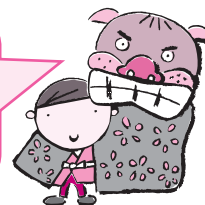
### ★冬のとくべつ工作

1月の土・日限定(1/4、11、12は除く)

何を作るかはアリス館に来てからの楽しみだよ!!

\*必要な材料はすべてアリス館にそろっています。  
\*都合により内容を変更する場合があります。

12月28日～1月3日  
は休館日です



お問い合わせ先……

北陸電力(株)アリス館志賀 ☎ 32-4321

開館時間 9:00～16:30(入館無料)

## 農業委員会委員選挙人名簿の登録申請について

平成21年1月1日現在で調整する農業委員会委員選挙人名簿の登録申請書は、12月中旬に区長(生産組合長)を通じて配布します。地区ごとに取りまとめの上、1月10日までに農業委員会事務局まで提出してください。  
◎選挙人名簿に登録される人  
平成21年1月1日現在で町内に住所があり、平成元年4月1日以前に出生

した人で、次の①②のいずれかに該当する人  
①10アール以上の農地を耕作している人  
②①の者の同居の親族が配偶者で、年間60日以上農地耕作に従事している人  
※詳細については、お近くの農業委員または委員会事務局(☎32-9290)までお問い合わせください。

## 上下水道使用水量のお知らせ

今回検針日	
検針期間	
メーターNo.	
用途・口径	mm
今回検針値	m <sup>3</sup>
前回検針値	m <sup>3</sup>
上水使用水量	m <sup>3</sup>
下水使用水量	m <sup>3</sup>
上水使用料金(税込)	円
下水使用料金(税込)	円
今回料金	円
前金	円
合計額	円

前回分のお知らせ	
前回上水使用水量	m <sup>3</sup>
前回下水使用水量	m <sup>3</sup>
上水使用料金	円
下水使用料金	円

上下水道料金口座振替のお知らせ	
口座振替合計額	円
口座振替日	

使用料変更届出された場合は、旧使用者の氏名・口座振替額が変更される場合がありますので、ご了承ください。  
志賀町上下水道課 TEL 076-32-1811(代表) TEL 076-42-1811(課専用)

## 上下水道課からのお知らせ

毎月、月初めに上下水道使用水量の検針を行っています。その際に、『上下水道使用水量のお知らせ』を発行していますが、1月分(12月使用分)のお知らせから左記のように様式が変わります。  
変更になるのは、下段の『上下水道料金口座振替のお知らせ』についてです。前回分(前月分)のお知らせをし

12月分(11月使用分)のお知らせです。

11月分(10月使用分)の口座振替のお知らせになります。

ていましたが、今回から前回分(前々月分)のお知らせとなります。

『上下水道使用水量のお知らせ』が変わります。

21年1月から

佐藤 高嶋 千絵 和仁	宮田 浩幸 船登久美子	氏名	小浦 賑太 しんた	国門 蓮大 れんた	石田 響 ひびき	中村 聡太 そうた	谷内 結香 ゆづか	高橋 那侑 なゆ	小波 うた	中越 花音 かのん	須磨 ひな	井高 椛 ももじ	氏名	保護者名	本籍または住所
東京 都	東京 都	本籍	善弘 さなえ	幸樹 まさゆき	恭子 ともみ	ともみ	香代子 ともみ	直之 美智子	亜矢子 久喜	充織 香織	祐介 真理子	千鶴 義則	本籍または住所	保護者名	本籍または住所
東京 都	中郷 町	新本籍地	岩田	上 柵	上 柵	草 木	高 浜 町	高 浜 町	直 海	高 浜 町	町	西 海 久 喜	10 名		

木下 若狭 由香	藤本 文恵	竹内 祐介	丹後 幸子	田中 天眞	川原 裕美	稲岡 信夫	村山 美歌	馬場 信貴	成田 美香	家蔵 晃	南口 阿朱香	金山 徳浩	辻本 貴子	滝岡 尚人	池田 辰明	泉 辰明	中田 絵美	若狭 弘樹	岡 秀美	林 宏樹	堀野 和世	藤本 忍	出島 善彦	坂口 善彦	桶谷 ゆり巧	深見 巧	中越 美里	寺田 亨平	
白山市	赤崎	福野	小松市	中郷町	高浜町	七尾市	高浜町	千葉県	中郷町	直海	高浜町	直海	富山市	米町	中郷町	矢野	高浜町	高浜町	金沢市	里本江	上野	坪野	矢野	珠洲市	富来高田	羽咋市	高浜町	白山市	
白山市	小松市	高浜町	高浜町	高浜町	高浜町	高浜町	高浜町	高浜町	高浜町	高浜町	高浜町	高浜町	高浜町	高浜町	高浜町	高浜町	高浜町	高浜町	高浜町	高浜町	高浜町	高浜町	高浜町	高浜町	高浜町	高浜町	高浜町	高浜町	高浜町

浜野 栄次郎	吉田 精次郎	宮本 敏子	川幡 三智子	平島 照子	柳川 芳子	油谷 秀夫	岡田 琢枝	青岸 貞枝	江口 真枝	高澤 真枝	障子 正喜	宮崎 英知	野崎 充	坂本 健	大谷 達	中岡 博	加賀 美	田平 一也	背川 純子	中川 純子	小泉 純子	加藤 喜久雄	青山 弘	飯山 由雄	松本 光子	藤井 光子	前田 善松	山村 善松	山守 善松	宮下 善松	山下 善松	川端 善松	番匠 善松	山口 善松	木村 善松	桑原 善松
91歳	96歳	94歳	78歳	74歳	79歳	81歳	90歳	73歳	90歳	103歳	89歳	71歳	27歳	30歳	75歳	68歳	73歳	77歳	73歳	81歳	78歳	82歳	75歳	56歳	95歳	89歳	100歳	89歳	80歳	76歳	87歳	86歳	83歳	97歳	82歳	92歳
高浜町	五里町	高浜町	印内	大鳥居	笹波	上 柵	高浜町	福井	西海	川原	富来地頭	鹿野	北吉野	上野	上野	高浜町	徳田	赤住	五里町	直海	安部屋	高浜町	徳田	徳田	給分	梨谷	矢野	釈堂	仏木	米町	赤崎	矢野	福野	上野	大野	中野

# 1月の 休日在宅当番医 休日夜間当番薬局

※診療時間は、午前9時から正午までです。受診の際には、事前に病院へ電話連絡してください。  
 ※休日夜間当番薬局 時間/午後8時～午前8時

	当番医名	住所	電話番号	当番薬局	住所
1日 (木・祝)	とどろき医院	羽咋市鶴多町	22-7855	ま と ば 中 央 薬 局	羽咋市的場町
	保志場内科クリニック	羽咋市的場町	22-0807		
2日 (金)	平場内科クリニック	羽咋市中央町	22-0238	クスリのアオキ羽咋店 青木二階堂薬局	羽咋市石野町
	松沼医院	宝達志水町敷波	29-3188		
3日 (土)	田村眼科クリニック	羽咋市鶴多町	22-0026	笠原健招堂薬局 A コーポ店	志賀町里本江
	志賀クリニック	志賀町高浜町	32-5307		
4日 (日)	羽咋診療所	羽咋市柳橋町	22-5652	羽咋菜の花薬局	羽咋市柳橋堂田
	四蔵医院	志賀町仏木	37-1030		
11日 (日)	金田内科医院	羽咋市千里浜町	22-2864	高 田 薬 局	羽咋市川原町
	向病院	志賀町富来領家町	42-1151		
12日 (月・祝)	加藤病院	志賀町高浜町	32-1251	カワサキ薬局	羽咋市旭町
	おおの整形外科クリニック	羽咋市鶴多町	22-8858		
18日 (日)	松江外科胃腸科医院	羽咋市松ヶ下町	22-7888	赤 川 薬 局	志賀町末吉
	ひよりクリニック	志賀町富来地頭町	42-2300		
25日 (日)	松柳医院	羽咋市島出町	22-0011	富来あおぞら薬局	志賀町富来地頭町
	疋島クリニック	羽咋市旭町	22-1205		

# 平成21年度 町臨時職員を募集します

職種	区分	人員	職務内容	応募資格	勤務期間・時間	賃金
A 保育士 (町内保育園)	嘱託員	3名	保育園の保育業務	保育士資格を有する人、または平成21年3月末日までに取得見込みの人	H21.4.1～22.3.31 8:30～17:15 ※変則勤務時間有	月額 144,500円
B 児童クラブ指導員 (町内放課後児童クラブ)	臨時職員	1名	放課後児童クラブの指導	教員免許若しくは保育士資格または児童クラブなど勤務経験のある人	H21.4.1～H21.9.30 ※半年間を限度に雇用延長有 10:15～19:00 ※変則勤務時間有	時給 850円
C 調理員 (町内保育園)	嘱託員	4名	保育園の調理業務	調理師免許を有する人(取得見込み含む)、または保育所調理業務の経験のある人	H21.4.1～H22.3.31 8:30～17:15	月額 137,200円 ※調理師資格の無い場合 133,100円
D 調理員 (学校給食共同調理場)	臨時職員	1名	学校給食の調理業務	資格は問わない	H21.4.1～H21.9.30 ※半年間を限度に雇用延長有 8:15～16:15 ※変則勤務時間等：学校が休業のため給食業務がない場合は勤務を要しない	時給 790円 ※ただし、調理師免許または栄養士免許の有資格者の場合 820円
E 運転手及び学校校務員 (富来中学校)	嘱託員	1名	マイクロバス運転業務および学校校務	自動車運転免許(大型一種または二種)を有する人	1日につき8時間とし、勤務開始および終了時間は学校長の定める時間	月額 137,200円
F 学校校務員 (富来小学校)	臨時職員	1名	富来小学校の校務	資格は問わない	H21.4.1～H21.9.30 ※半年間を限度に雇用延長有 8:30～17:15	日額 5,900円
G 図書館司書 (富来図書館)	嘱託員 又は 臨時職員	2名	富来図書館の司書	司書資格を有する人または大学を卒業し、司書資格の取得に意欲のある人	H21.4.1～22.3.31 8:30～17:15 ※変則勤務あり 休館日：月	月額 144,500円 ※司書資格のない人 140,100円
H プール受付等業務員 (富来海洋センター)	臨時職員	1名	海洋センターの窓口および監視業務	資格は問わない	H21.4.1～H21.9.30 ※半年間を限度に雇用延長有 8:30～17:30 ※変則勤務時間有 休館日：月	日額 6,400円
I 医療事務補助員 (志賀クリニック)	嘱託員	1名	志賀クリニック医療事務	医療事務技能資格を有する人 ※診療報酬請求事務能力認定試験、医療事務技能審査試験の資格、または同等の資格を有する人	H21.4.1～22.3.31 8:30～17:30 ※変則勤務時間有	月額 144,500円
J 医療事務補助員 (富来病院)	嘱託員	1名	富来病院受付事務	医療事務技能資格を有する人または医療事務経験3年以上有する人	H21.4.1～H22.3.31 8:30～17:30 ※変則勤務時間有	月額 144,500円
K 薬局補助員 (富来病院)	臨時職員	1名	富来病院薬局事務	資格は問わない	H21.4.1～H21.9.30 ※半年間を限度に雇用延長有 8:30～17:30 ※変則勤務時間有	日額 5,900円
L 診療報酬審査事務補助員	日々雇用職員	1名	住民課	医療事務技能資格または診療報酬審査事務の経験のある人	H21.4.1～H21.9.30 ※半年間を限度に雇用延長有 8:30～17:30	日額 6,800円 有資格者または3年以上の勤務経験のある場合

※賃金は勤務経験年数により増額する場合があります。

◇勤務条件 詳細は役場総務課、富来支所に備え付けてある「志賀町臨時職員等募集要項」、または志賀町ホームページで確認してください。

◇申込期間 平成20年12月26日(金)から平成21年1月23日(金)

◇申込方法  
・申込期間内に所定の申込用紙(総務課、富来支所で交付及びホームページでダウンロード)に必要事項

を記入し、必要書類を添付の上、志賀町役場(総務課)へ提出してください。

・郵送の場合は、封筒の表に「臨時職員申込書」と朱書きし、郵送してください。(当日消印有効)

◇選考方法 面接試験により選考します。

◇選考試験 期日：平成21年2月8日(日)(予定)  
会場：志賀町役場

◇問い合わせ先 役場総務課人事担当(☎32-9311)