

のと里山空港 利用旅行商品券 販売中!



のと里山空港⇄羽田空港便を
利用した旅行が、5,000円お得!

企画財政課 ☎32-9331

- ◆販売金額 1枚5,000円
(10,000円分の商品券)
- ◆販売期間 先着順でなくなり次第終了
- ◆販売場所 企画財政課および 富来支所
- ◆利用期間 購入日から2カ月以内もしくは
平成27年12月31日のいずれか
早い日までに出発の旅行

夏休み・お盆の旅行に、
ぜひご利用ください!



なんと、32,000円もお得!

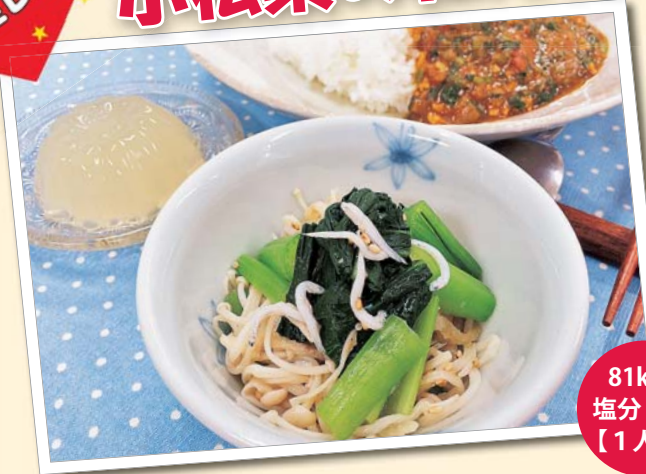
(例)一般的な旅行商品で、東京観光した場合

父 34,000円	①のと里山空港 利用旅行商品券 5,000円/1人	父 26,000円
母 34,000円		母 26,000円
兄 28,000円		兄 20,000円
妹 28,000円		妹 20,000円
124,000円	②志賀町助成金 3,000円/1人	92,000円

※のと里山空港を往復利用した場合の例です。
※小人(小学生以下)は、志賀町助成金が半額。



今月のレシピ 小松菜の和え物



81kcal
塩分 0.5g
【1人分】

◆作り方

- ①小松菜は茹でて水にさらし絞った後、2cm長さに切る。えのきたけは根元を切り落とし、2~3等分に切る。ほぐしてから茹で、ザルにあげておく。切り干し大根は、水で戻しておく。
- ②小松菜、えのきたけ、切り干し大根の水気を絞り、ボウルに入れ、めんつゆ、ごま油、白ごまを加え混ぜ合わせる。

食生活改善推進員
宮本 しげ子 さん



小松菜はカロテン、ビタミンC、カルシウム、鉄分が豊富。小松菜は、緑色が鮮やかで、葉先まで元気があり、葉が縮れたり、色が変わっていない物を選びましょう。

【材料・4人分】

小松菜	1束
えのきたけ	100g
切り干し大根(乾)	6g
しらす	10g
めんつゆ	大さじ2
ごま油	大さじ1
白ごま	大さじ1

有料
広告
欄

NTN夏祭り
NOTO SHIKA HARU NI HOUDATSUSHIMIZU
NOON
100th Anniversary
With All Our

自由に
来てね!

みんな
待って
るよ~

場 所: 柴木総合公園
日 時: 8月8日(土) 12:00 ~ 17:30
催し物: 各種ライブステージ(お笑い芸人、キャラクターショー 他)
企画: 夏祭り実行委員 (株)NTN能登製作所内 ☎ 0767-38-8020

第9回 シ・オン
いかだレース

メインイベント

いかだレース
家族制による親子ラフティング大会

元カシタ産産による格闘技団体
太鼓・ダンス披露
子供しゃんげん大会
さらさらKids
早食い大会
カラオケ大会

日時 8月23日(日)
(11:00~20:00まで)
場所 道の駅ころ柿の里しが
(観水公園前古川ステージ)

関アクアパークシ・オン ☎ 0767-32-8555



【分団名】
 ①土田 ②堀松
 ③福浦 ④稗造
 ⑤東増穂 ⑥加茂
 ⑦富来 ⑧西海

第44回羽咋郡市消防団連合会連合訓練大会 迅速・正確な動きで、上位入賞

羽咋郡市消防団連合会連合訓練大会が、6月20日(土)に西山台の防災公園で開催されました。羽咋郡市の27分団643人が参加し、日夜練習に励んだ成果を披露しました。

ホースを伸ばして放水から撤収までの動作の正確性や速さを競うポンプ車操法と、号令に従い団体行動する小隊訓練などの計4項目の合計で競いました。

総合の部・ポンプ車操法の部共に東増穂分団が優勝、土田分団が準優勝しました。両分団は、7月25日(土)開催の石川県消防操法大会に出場しました。



第36回志賀町自衛消防隊操法大会 日頃の練習成果を披露

7月12日(日)、志賀町自衛消防隊操法大会が、防災公園で開催され、地域の自警団や企業の自衛消防隊14チームが参加し、日頃の練習の成果を披露しました。5人1組で小型動力ポンプを使い、迅速な動作と放水開始から消火までの時間を競いました。成績は次の通りです。

優勝 : 末吉自警団 準優勝 : 大念寺自警団A
 敢闘賞 : 二所宮自警団、志賀原子力発電所自衛消防隊B
 米町自警団



優勝した末吉自警団



綱に飛び付き、山方と浜方に分かれて引き合う住民

大きくなって帰ってきてね

ヒラメの稚魚、いざ大海へ

7月8日(水)、富来小学校5年生31人は、地元の増穂浦海岸にヒラメの稚魚を放流しました。

富来漁港で防砂堤の整備工事を行っている石田工業と寺井建設が、児童が海に親しみ、ヒラメの生態について学んでもらおうと企画。県水産総合センター生産部志賀事業所で育てたヒラメの稚魚11,500匹を用意しました。

児童らは、波打ち際に一列に並び、バケツに入った体長10cm程のヒラメの稚魚を一斉に放流しました。「大きくなれよ」などと声をかけながら、手分けして海へ放しました。

堀松綱引祭り、志賀町の夏祭りが始まる！

今年は山方が勝利「豊作」

7月19日(日)、江戸中期に始まったとされる堀松綱引祭りが堀松の住吉神社であり、前年に使われた綱で作った土俵で、ちびっこ相撲や青年による神事相撲も行われました。

毎年、堀松青年団が綱引用に編み上げる綱は約80m。

綱は巻いた状態で神輿のように神社から担ぎ出され、合図と共に引っ張り伸ばすと、住民が綱に飛び付き、山方と浜方に別れて一斉に引き合いました。

山方が勝てば豊作、浜方が勝てば豊漁と云われ、今年は、序盤から勢いのあった山方が勝利し、「豊作」となりました。



ヒラメの稚魚を浜辺に放流する児童ら



お神酒と塩をまいて海水浴客の安全を祈る

海水浴シーズン到来！日本の水浴場 55 選

西能登里浜・増穂浦で浜開き

7月16日(木)、能登リゾートエリア増穂浦で、浜開きが行われ、地元区長・消防・警察・運営関係者など15人が出席し、海水浴シーズンのにぎわいと安全を祈りました。

神事では、運営管理する(株)志賀町振興サービスの庄田義則専務(副町長)が、波打ち際にお神酒を注ぎ、出席者が玉串をささげました。海水浴場は8月20日まで経営します。

今季は、オートキャンプ場や宿泊用ケビンの予約件数が例年より3割増加しているとのこと。関係者は、例年以上のにぎわいを期待しました。

姉妹道の駅「柿の郷くどやま」

九度山町議員、志賀町を視察

今年2月10日、道の駅の姉妹駅協定を締結した和歌山県九度山町の議員11人が、7月9日(木)に志賀町を訪れ、道の駅などを視察しました。

農産物直売所の旬菜館では、スイカや能登野菜、鮮魚、加工品などを見て回り、名物のころ柿ソフトも試食。「九度山町道の駅にある冬柿ソフトと比べ、濃厚でころ柿の味が楽しめる」と話し、「ころ柿だけでなくスイカなどの能登野菜は、和歌山でも人気になるのでは」との意見が出ました。

柿畑では、ころ柿部会の新明侃二部会長の説明を受け、熱心に聞いていました。また、道の駅内の温浴施設アクアパークシ・オンも見学しました。



名物のころ柿ソフトを食べ、笑顔を見せる視察議員



北陸新幹線が、3月14日に開業して約4ヵ月。金沢・東京間は、最短2時間28分で結ばれ首都圏との距離がぐっと縮まりました。中でも、新幹線の最上級グレード車両として注目を集めるグランクラス。そのアテンダントとして、志賀町出身の山岸さんは最高のおもてなしと、石川の魅力を伝えるため、日夜務めています。

北陸新幹線グランクラスアテンダント1期生

山岸香央里さん

やまぎし かおり

●プロフィール

宿女出身、羽咋工業高校、星稜大学卒業後、志賀農協に就職。2年5ヵ月勤務した後、平成26年9月に日本レストランエンタプライズに入社。北陸新幹線のグランクラスアテンダント1期生として乗務を開始。

●グランクラスアテンダントとは？

北陸新幹線12両編成のうち12号車がグランクラスです。普通車両は横5シート10×20列に対し、横3シート6列の計18席。シートは本革で、45度リクライニング。リラクセスして、ゆったり乗車できます。そのグランクラス車両に乗務するアテンダントは、ご乗車のお客様におもてなしをします。和と洋から選べる軽食や、アルコールを含むドリンク類の提供、雑誌・ブランドケット・靴べら・アイマスクなどのアメニティグッズも充実し、お客様の必要に応じてサービスします。

●アテンダントになったきっかけは？

地元で就職して、営業を担当した時、地域の方と接し、「人と人とのつながり」の大切さを実感しました。この経験がきっかけで、お客様と直接やりとりすることに非常にやりがいを感じ、北陸の顔となるアテンダントの仕事がしたいと思うようになりました。

●入社試験や入社後は？

書類審査や面接、技能テストがありました。一期生には、石川出身者37人を含む49人が入社しました。入社後は、首

●アテンダントになってよかったことは？

やはり、お客様に喜んでもらえた時です。「ありがとう」「また乗るね」「快適だったよ」との声は、大変うれしく、次への活力になります。海外のお客様から英語で、「あなたのおサービスは、今まで受けたサービスのなかで一番だったよ」と言っていたいただいた事も。英語圏の人は、褒め上手なのかもしれません。大変うれしかった事です。また、リピーターの方に、「また会ったね」と声をかけられ、私を覚えていたんだと、驚きとやりがいを感じました。

●周りの反応は？

友人からは、「すごいね、素敵だね」と言ってもらいます。親からは「やりたいことをやればいいよ」と応援してもらったので、大変感謝しています。両親はまだ、北陸新幹線に乗車したことがありません。「北陸新幹線に乗る時は、ぜひグランクラスに乗りたい」と言っているの、その時は、両親にも最高のおもてなしで接客したいです。

●仕事面で気をつけていることは？

『北陸の顔』として、お客様から最も注目されるポジション。特に身だしなみに気をつけています。また、快適な『空間作り』に

●志賀町の皆さんにメッセージを！

一人でも多くの方々に、北陸新幹線に乗車していただきたいです。そして、多くの皆さまが志賀町を訪れ、きれいな里山里海を体感してほしいです。地元の魅力が一番知っているのは地元の方であり、その魅力を高めるのも、地域の人々の力があってこそ。私もその一人として、日々頑張っています。



Proud Japan

本庁 〒925-0198
支所 〒925-0498

羽咋郡志賀町末古千古1番地1 編集 情報推進課
羽咋郡志賀町富来領家町甲の10番地 ☎0767-32-1111



VEGETABLE OIL INK

針金や糊を使わず、加熱もしない製本技術「エコプレス」を採用しています。