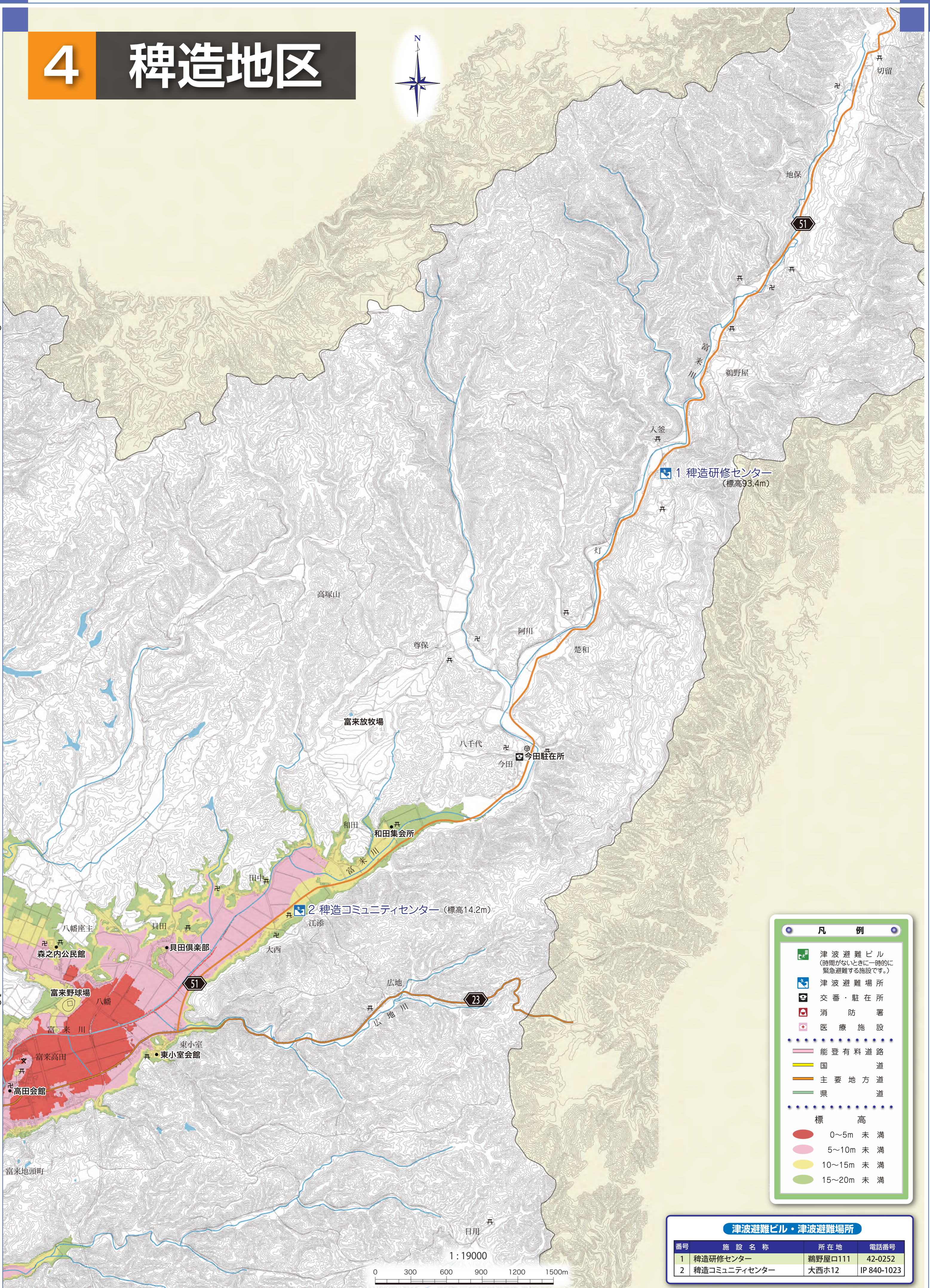


4 稗造地区



凡例

- 津波避難ビル (時間がないときに一時的に緊急避難する施設です。)
- 津波避難場所
- 交番・駐在所
- 消防署
- 医療施設
- 能登有料道路
国道
主要地方道
県道
- 標高**
- 0~5m 未満
- 5~10m 未満
- 10~15m 未満
- 15~20m 未満

津波避難ビル・津波避難場所

番号	施設名称	所在地	電話番号
1	稗造研修センター	鶴野屋口111	42-0252
2	稗造コミュニティセンター	大西ホ12	IP 840-1023

