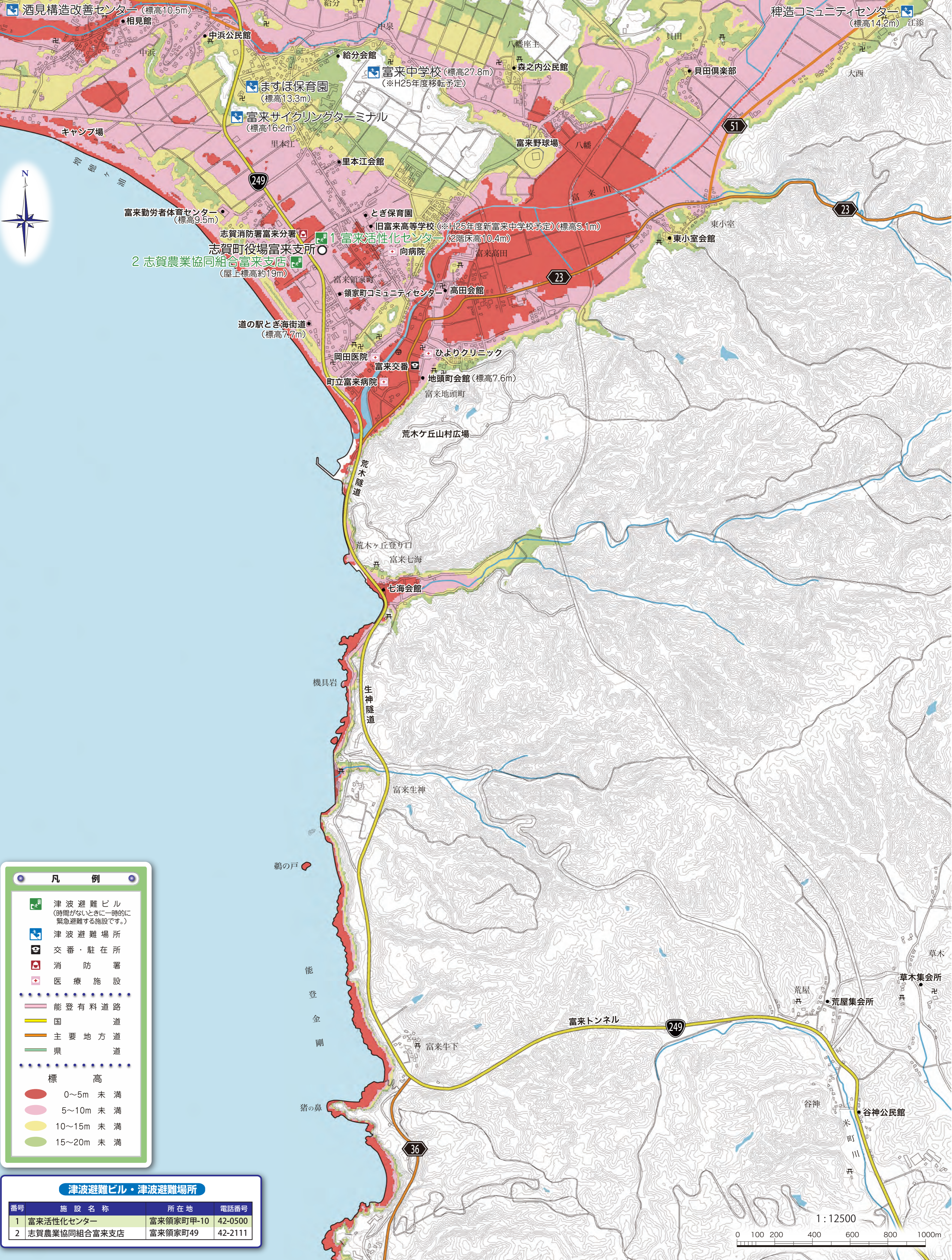


# 6 富来地区



**凡 例**

- 津波避難ビル (時間がないときに一時的に緊急避難する施設です。)
- 津波避難場所
- 交番・駐在所
- 消防署
- 医療施設
- 能登有料道路
- 国 道
- 主要 地方 道
- 県 道
- 標 高
- 0~5m 未 満
- 5~10m 未 満
- 10~15m 未 満
- 15~20m 未 満

**津波避難ビル・津波避難場所**

番号	施設名称	所在地	電話番号
1	富来活性化センター	富来領家町甲-10	42-0500
2	志賀農業協同組合富来支店	富来領家町49	42-2111

