

# なわは 住民が縄張りで祝福

笹波に移住した木地師の田中俊也さんと千恵美さん夫妻が、笹波の神社で結婚式をしました。地元では33年振りの挙式とあり、住民挙げて祝福。花嫁道中では、縄で通せんぼする「縄張り」をしました。縄の数が多いほど地域に迎えられる証とされ、住民は30本以上の縄を張り歓迎。「おめでとう」「きれいだよ」の声に2人は笑顔で応えました。

(関連記事：27頁)

しほ  
Shika Town  
No.137

1

2017  
(平成 29 年)



自治体広報紙配信  
アプリ「マチイロ」  
ダウンロード  
はこちら



# 魅力と笑顔にあふれ 未来に躍進するまち



市長 志賀町  
小泉 勝  
Masaru Koizumi

## 年頭にあたって

観光客が減少する冬期間の誘客促進を図るため、増穂浦海岸で、昨年10月1日から「西能登里浜イルミネーション・ときめき桜貝廊」を実施しています。ホームページやSNSでのPR効果などもあり、町内外から多数の方々にご来場いただいています。1月10日まで開催いたしますので、ぜひご覧いただきます。



西能登里浜イルミネーション・ときめき桜貝廊

謹んで新年のご挨拶を申し上げます  
町民の皆さまには輝かしい新春をお迎えのこと  
心からお慶び申し上げます

と思います。

私の2期目の任期も、3年が経過しました。これまで、健全財政の確立を目指し、行財政改革を推進しながら、企業誘致による雇用の場の確保、保健・医療・福祉・子育て・教育などの分野での住民サービスの向上をはじめ、道路や上下水道などの社会基盤の整備、農林水産業や商工観光の振興などに積極的に取り組んできました。

人口減少対策などの新たな行

政課題が出てくる中、今後、これらの取り組みを推進しながら、施策に磨きをかけ、町民の皆さまには「住んで良かった」と思っていただけまちづくりを目指し、そして、町外の方からは「住んでみたい」と魅力を感じていただける、志賀町の創生と飛躍に向け、全身全霊を傾注していきます。

## まちづくりの実現にあたって

昨年は、志賀小学校の開校をはじめ、若者の移住・定住を促進するための住宅地「みらいとうぶ」の分譲販売の推進、さらに、平成29年度から38年度までを計画期間とする、第2次志賀町総合計画に着手し、新しいまちづくりの将来ビジョンと町政のあり方の方向性を示す大切な一年でした。

町では、志賀町創生総合戦略との整合性を図りながら、人口動態の推移や社会情勢の変化な

どを踏まえ、総合計画の策定作業を進めてきました。

総合計画は、序論、基本構想、基本計画の3部構成で取りまとめることとし、今般策定した基本構想では、町の将来像を、町民憲章の理念を引き継ぎ「魅力と笑顔にあふれ、未来に躍進するまち」と設定しています。

まちづくりを実現するにあたっては、7つの基本方針を設定し、定住人口の確保や交流人口の拡大により、地域の活力を創出し、町民と本町を訪れた人全てが幸せになれるまちを目指すため、能登半島の豊かな自然と歴史に育まれた伝統文化から醸し出される地域の魅力を大切に守り、次代へと引き継いでいくことができる施策を推進していくこととしています。

4月から、第2次総合計画の取り組みが始まりますが、知恵と工夫を凝らし、町民の皆さまと共に「魅力と笑顔にあふれ、未来に躍進するまち」の実現に向け、取り組んでいきます。





定住促進住宅地みらいとうぶ

## 若者の移住・定住を促進するために

町では、若い世代の移住・定住を促進するため、手厚い助成制度を設け、一昨年12月から、定住促進住宅地みらいとうぶCブロック32区画の分譲を開始しました。12月末時点で、町外から12件、町内から17件の申し込みがあり、残り3区画となっています。この状況から今後も更なる需要が見込まれ、町では今年から新たにBブロック31区画の宅地造成に取り掛かります。人口の減少を食い止めることは容易なことではありませんが、一つ一つの施策を着実に実施していくことで「住み続けたい、住んでみたい」と思っていたらける志賀町を創り上げていきたいと考えています。

## 子どもたちの未来のために

志賀小学校は、昨年4月に開校し、全校児童662人で新たな学校生活がスタートしました。環境は大きく変化しましたが、子どもたちは新しい学校にも慣れ、元気に登校し、仲良く勉強や運動に励んでいます。

現在、体育館棟とプール棟の工事を順次進めており、体育館棟の1階は、約250人が給食利用できるランチルーム、2階はバレーボールコート1面分の広さの屋内運動場となります。体育館棟の隣には、25メートル6コースのプールを建設し、ともに今年6月に完成する予定です。

また、昨年は新たに建設した志賀放課後児童クラブと富来小学校内に開設した富来放課後児童クラブの運用を開始したほか、富来中学校の全普通教室へのエアコン設置、通学児童・生徒送迎用のスクールバス2台の購入など、教育環境の整備を進めてきました。

今後も次代を担う子どもたちが、安心して勉強やスポーツに励み、心身ともに健全に成長することができるよう教育環境の充実に努めていきます。

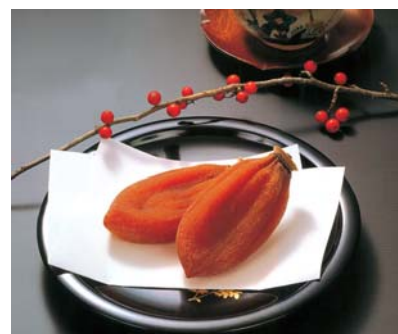
## 優良特産品で産業振興とふるさと納税利用拡大

昨年9月から、ふるさと納税専門サイトに登録し、インターネットによる申し込みや、クレジットカード決済など、手続き面での利便性を向上させ、志賀町優良特産品や町内宿泊利用商品などを充実したことで、件数が急激に増加しています。

ふるさと納税の返礼品として活用している優良特産品は、昨年10月の審査会で、新たに41点を推奨し、前年の21点を加えると計62点となりました。



昨年の12月2日に開催した志賀町優良特産品発表会



G I 登録された「能登志賀ころ柿」

充実した志賀町ブランドの特産品を、全国に向け広く発信することで、町の認知度・魅力の向上を図り、更なる産業振興とふるさと納税の利用拡大につなげていきます。

また、昨年10月、本町の優良特産品であるころ柿が「能登志賀ころ柿」の名称で、農林水産省が食品などをブランドとして保護する地理的表示保護制度、いわゆるG Iに登録されるといふ嬉しいニュースがありました。

高齢化と後継者不足のため、ころ柿の生産農家が減少していますが、今回のG I登録を機に、品質の維持・向上や加工技術の伝承はもとより、担い手の確保や生産農家の所得向上につながることを期待しています。町としても、地域の大切な財産を守り育てるため、できる限りの支援をしたいと考えています。

## 発電所の安全性、信頼性の向上に全力

志賀原子力発電所では、昨年9月28日未明からの大雨により、発電所構内の道路が冠水し、その雨水の一部が、2号機の原子炉建屋内へ流入する事象が発生しました。

幸い、安全上重要な設備への影響はなかったものの、浸水範囲が拡大していれば、重要な安全機能を喪失していた可能性を否定できないと指摘されており、町としても大変重要な問題として受け止めています。

12月26日には、この問題に関する最終報告書が国に提出され、同様に県と町にも提出されています。

北陸電力には、二度とこういった問題を起こさないよう、再発防止対策に万全を期すとともに、原因や今後の対策などについて、町民に対し丁寧な説明するよう求めています。

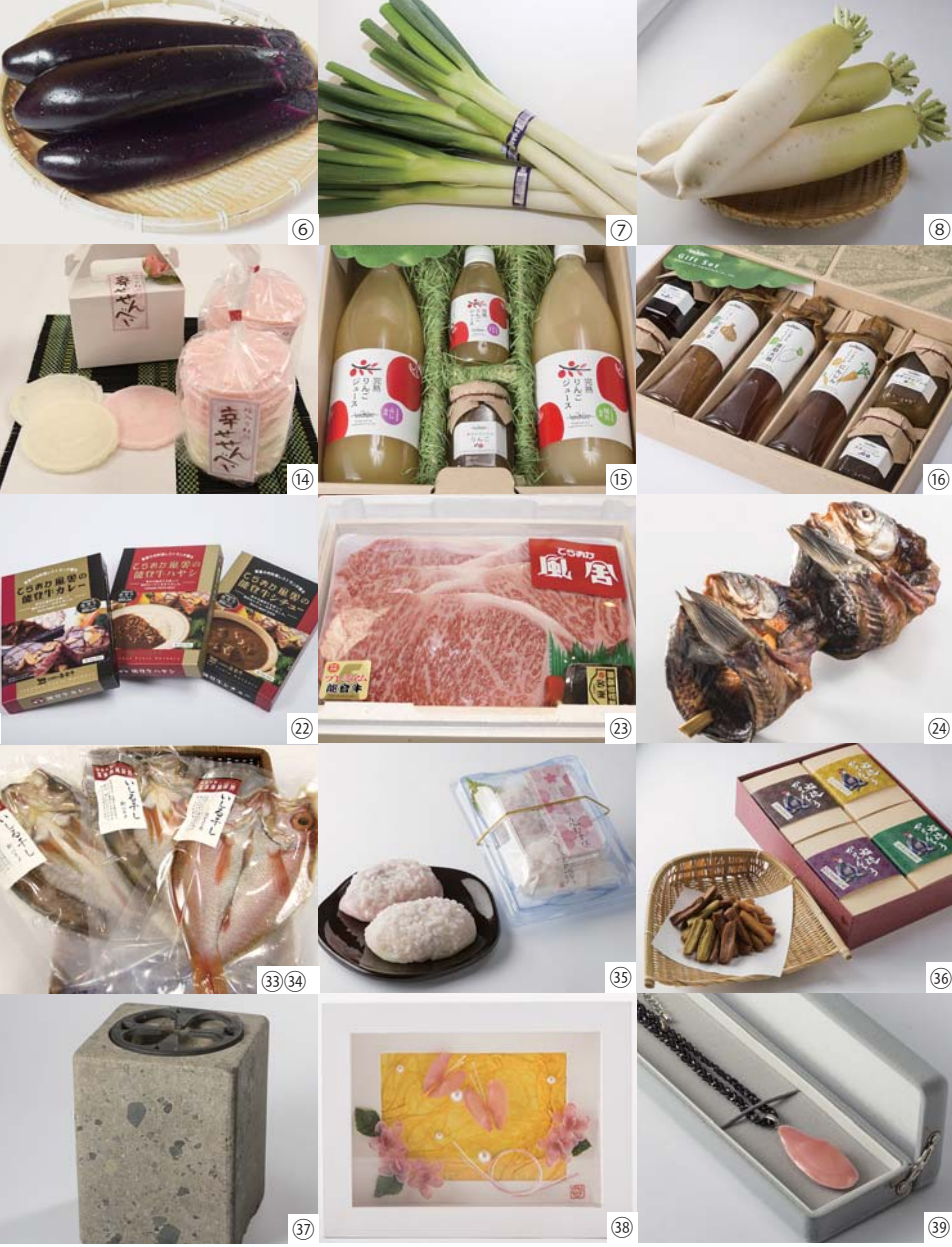
結びにあたり、今年一年が皆さまにとりましても、志賀町にとりましても、良い年でありますよう、心からご祈念申し上げます。新年のご挨拶とします。

平成29年 元旦



志賀町おすすめの逸品！

# 志賀町 優良特産品



## SATOHAMA MADE 第2弾！ 41品目を追加しました！

西能登里浜 志賀町  
おすすめの逸品 勢揃い！



志賀町観光大使 島津悦子さん

第2弾となる志賀町優良特産品が決  
定し、12月2日(金)、志賀町観光大使の  
島津悦子さんを迎え、優良特産品推奨  
証交付式・発表会を行いました。

一次産品では、魚介類、町内産コシ  
ヒカリ、町を代表する農産物など10品。  
二次産品では、伝統的なお菓子に加え、  
賑わい創出委員会や生産者が考案した  
お菓子、そのほかにも干物、ドレッシ  
ング、醤油、カレー、能登牛、町内産  
の米で作られたお酒など26品。工芸品  
では、ますほ貝やサクラ貝の装飾品や  
大福寺の石で造られた手あぶり火鉢な  
ど5品。今回新たに41品が認定され、  
志賀町優良特産品は、計62品となりま  
した。

式では、認定された19業者のうち17  
業者が出席し、小泉町長のあいさつの  
後、推奨証の交付を受け、それぞれの  
こだわりやポイントを説明し、試食会  
では、ずらりと並んだ特産品を試食・  
試飲したり、品物を手に取って感想を  
話し合いました。

島津さんは「皆さんのアイデアがいっ  
ぱい詰まっている。多くの人に町を訪  
れてもらえるようにPRに努めます」と  
意気込みました。

推奨期間は2年間で、東京でのアンテ  
ナショップや各種イベントでの販売、ま  
た昨年9月から開始されている「ふるさ  
と納税」返礼品にも活用していきます。





【一次産品（農林水産物）…10品】 石川県漁業協同組合西海支所／①活アワビ ②活サザエ ③紅ズワイガニ 志賀農業協同組合／④志賀米こしひかり ⑤ミニトマト ⑥能登長なす ⑦能登白ねぎ ⑧能登だいこん ⑨能登かぼちゃ (株)スギヨファーム／⑩能登りんご

【二次産品（加工品）…26品】 白山 フサ子／⑪志賀かきもち ⑫志賀あられ 御菓子のこぼり／⑬こぼりのチーズまんじゅう 作田菓子舗／⑭嫁入り紅白幸せせんべい (株)スギヨファーム／⑮りんごのギフトセット（ジャム、ジュース）⑯手づくりノンオイルドレッシング3本&ジャム4個セット ⑰手づくりノンオイルドレッシング 合同会社 菜夢来／⑱最勝幸露柿（切りころ柿）⑲最勝幸露柿（スティック柿） 金剛食品有限会社／⑳西海漁港とれたて地魚の一夜干し・みりん干詰合せ 山田 静江／㉑ころも柿 寺岡畜産(株)／㉒てらおか風舎の能登牛物語(能登牛レトルトカレー、シチュー、ハヤシ) ㉓能登牛プレミアムサーロイン5枚セット化粧箱入 藤本 満／㉔鮎の色付け カネヨ醤油／㉕ゆずポン酢醤油 ㉖しょうが醤油 ㉗にんにく醤油 升本 酒店／㉘Chikuha N（生酒）㉙Chikuha N（火入れ） (同) 菜友館／㉚能登黒にんにく シュクレプラージュ／㉛ころちゃん ㉜ころダック 能西水産／㉝柳バチメイしる干し ㉞のとぐろいしる干し 御菓子のこぼり&鍵又菓子舗／㉟いがらまんじゅう 西能登恋結び ㊱右近かりんとう「南坊」

【工芸品…5品】 中島石材店／㊲大福寺火鉢 美 智紀／㊳華額 ㊴ますほ貝ネックレス ㊵さくら貝円ストラップ ㊶さくら貝金箔入り箸置き