

認知症になっても安心して暮らし続けられるまち

日本では65歳以上の4人に1人が認知症またはその予備軍といわれ、今や認知症は誰でもなり得る身近な病気です。自分や家族が認知症になったときに、以前と変わらず自分らしく暮らすために、認知症を「自分のこと」「みんなのこと」と捉え、地域全体で向き合うことが求められています。

認知症は脳の病気

認知症とは、さまざまな原因で脳の細胞が死んだり働が悪くなったりすることで、記憶や判断する力が低下し、生活に支障が出てくる状態のことです。

認知症の原因で最も多いアルツハイマー病では、比較的早い段階から記憶障がいが起こり、物忘れから気づくことが多いと言われています。

認知症の人を

地域で支えよう

〜認知症サポーター養成講座〜

認知症について正しく理解し、認知症やその家族を見守る認知症サポーターを養成しています。

認知症の基本的な知識や認知症の人への接し方など、90分間の講座を受講すると、オレンジリングが配付され、それがサポーターの目印となります。受講は無料で、10人以上のグループには、出前講座を行います。



オレンジリング

大切なのは

早めの気づき

認知症を引き起こす原因によっては治療可能なものがあり、早期発見・早期治療が重要です。「おかしいな」と思ったら様子見は禁物。かかりつけ医に早めに受診し相談しましょう。生活の中での困りごとは志賀町地域包括支援センターで相談できます。

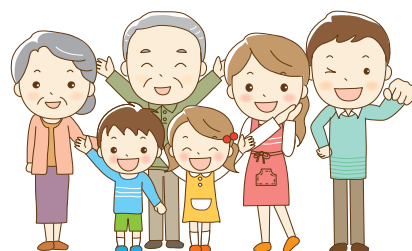


私たちがサポートします！

〜認知症初期集中支援チーム〜

チームは平成29年10月に志賀町地域包括支援センターに設置され、医師、保健師、社会福祉士などの複数の専門職で構成されています。チーム員が家庭を訪問して生活の様子を伺った

後、チーム員会議で必要な支援を検討し、適切な医療や介護などのサービスにつなげる支援や相談を行っています。気軽に相談してください。



こんなことで困っていませんか？

- 物忘れがあるようだけど、病院に行きたがらず、認知症の診断をうけていない
- 認知症の症状が強く、家族が対応に困っている
- 認知症の薬を嫌がり、治療が中断している
- 介護のサービスを利用できず、家族が困っているなど

新ごみ処理券・ごみ指定袋

10月1日から販売!!

ごみ処理券 350円 / 10枚
(45ℓ以下のごみ袋に貼付)
ごみ指定袋 20ℓ 250円 / 10枚
ごみ指定袋 10ℓ 150円 / 10枚



取扱い小売店

【志賀地域】

地区名	店名
高浜	あかがわ
	ウイング のとや
	角田商店
	クスリのアオキ志賀高浜店
	志賀プリスケア薬局
	ショップスマキホカ
	どんたく 高浜店
	ファミリーマート志賀高浜店
	ファミリーマート能登高浜店
	マツモトキヨシ高浜店
	Yショップやまの
志加浦	小倉商店
	塩津本酒店
	志賀農業協同組合 志加浦支店
堀松	梅津クリーニング
	志賀農業協同組合 本店
	ファミリーマート志賀堀松店
	矢部商店
上熊野	ロッキー志賀の郷店
	志賀農業協同組合 上熊野支店
	たつみ美容院
土田	おがくちストアー
	志賀農業協同組合 土田支店
	多村商店
加茂	ファミリーマート志賀町土田店
	志賀農業協同組合 加茂支店
下甘田	作田菓子舗
	志賀農業協同組合 下甘田支店
中甘田	志賀農業協同組合 中甘田支店
	ローソン志賀福野店

【富来地域】

地区名	店名
福浦	石川県漁業協同組合福浦港支所
	平橋商店
熊野	A コープ富来店
	かわらや
	ゲンキー富来店
	沢村商店
	シーバス
	食品ストア さもん
	てらい
	寺岡精肉本店
	富来ストア
	とくだストア
	はまのデパート
	ファミリーマート志賀富来店
	ポケット
ワイン&フーズ よしべ	
稗造	伊矢野商店
東増穂	木村酒店
	ファミリーマート志賀町ますほ店
	ホームセンターロッキー富来店
	マツモトキヨシ富来店
西増穂	ファミリーショップ つじ
西海	大庭商店
	きのした
	長畑商店
西浦	松本商店
	上野商店
	中根酒店

地区毎 50 音順

購入済みの1枚30円のごみ処理券は、令和3年9月30日まで引き続き、そのまま使用できます(差額負担は不要)。不要になったからといって、払い戻しは行いません。

志賀町資源リサイクル活動推進事業報奨金交付について

ごみの中には、分別して回収すれば資源として再利用できるものがたくさん含まれています。町では資源回収する団体に報奨金を交付し、ごみの減量化と資源の有効利用を支援しています。

事業内容	各団体が回収した資源の量、本数または個数によって、報奨金を交付します
対象となる団体	子供会、青壮年団、女性の会、老人会、PTAなどの各種団体
対象となる回収物	・古紙(新聞、段ボールまたは紙パック)
	・空き缶(アルミ缶またはスチール缶)
報奨金の額	・再利用瓶(ビール瓶、酒瓶またはケース)で、再生資源として再利用できるもの
	・古紙および空き缶 1kgにつき4円
	・再利用瓶 1本につき4円
	・ケース 1個につき4円
交付の申請期間	資源リサイクル活動を実施した年度の末日まで

※ 昨年度は40団体が参加し、約137トンの資源回収を行っています。

申問 環境安全課 ☎ 32-9321





地域公共交通だより

その32

企画財政課 ふるさと創生室
☎32-9301

まちなか循環線里山ルートは北陸鉄道特急バスに接続しています



西山パーキングで接続

運賃(片道)

しかばす 100円
(中学生以下無料)

北鉄特急バス 1,230円
(小学生 670円)

北鉄特急バスに関する問い合わせ

北鉄奥能登バス株式会社
☎ 0768-22-2311



行き

しかばす まちなか循環線里山ルート	
高浜バスターミナル	西山パーキング(上り)
7:25	7:39
8:45	8:59



北鉄特急バス		
西山パーキング(上り)	金沢駅西口	
7:51	9:15	輪島特急線
9:05	10:25	珠洲宇出津特急線
9:06	10:30	輪島特急線

帰り

北鉄特急バス		
	金沢駅西口	西山パーキング(下り)
輪島特急線	14:15	15:33
珠洲宇出津特急線	16:00	17:17



しかばす まちなか循環線里山ルート	
西山パーキング(下り)	高浜バスターミナル
15:42	15:54
17:27	17:39



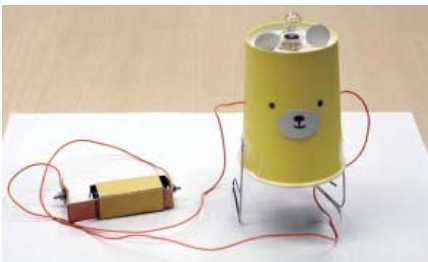
9 / 5 土 14:00 ~

こども教室

オリジナル電流チェッカーを作ろう!

豆電球がピカピカ光ってお知らせ!
電流が流れるものを調べよう。
カタカタ動いて遊ぶこともできるよ。

対象：小学生
定員：8人
指導：北陸電力職員
事前に予約が必要です



9 / 9 水 10:30 ~
23 水 10:30 ~

親子リトミック遊び

ピアノの生演奏に合わせて、親子で
楽しく体を動かしたり、スキンシップ
を楽しみましょう♪
お父さんの参加も大歓迎です。

対象：乳幼児親子
定員：20組
指導：松本 有美 先生



9 / 16 水 10:30 ~
児童館人気イベント!

手形・足形づくり

かわいいお子さんの成長の記録を
残しましょう♪
毎回たくさんの親子が参加してくれ
ます。早めの予約をおすすめします!

対象：乳児（3カ月頃～1歳未満児）
定員：20組
材料費：100円
事前に予約が必要です



イベント・教室に参加する人は、マスクの着用をお願いします

★『児童館だより』しかチャンネルで放送中!★
児童館の楽しい教室やイベント情報が盛りだくさん♪

休館日 9月20日(日)・21日(月祝)・22日(火祝)
開館時間 9:00 ~ 17:30

〒 志賀町児童館 ☎ 32-1724

志賀町要保護児童対策 地域協議会だより



いちほやく
☎ 児童相談所全国共通ダイヤル ☎ 189
☎ 七尾児童相談所 ☎ 0767-53-0811
☎ 志賀町保健福祉センター ☎ 32-0339
☎ 志賀町児童相談 ☎ 090-8267-4693

保護者のさまざまな思いや悩み

子育ては大変なことです。子どもに腹が立ったり、イライラしたりすることは、子育て中の保護者の多くが経験するものです。体罰などをしてしまう保護者は、さまざまな思いや悩みを抱えています。

例えば・・・

【子どもの年齢や特性などに関すること】

- ・一生懸命子どもに向き合っているのにいつまでも泣き止まない
- ・言葉で何度言っても言うことを聞かない、動いてくれない
- ・年齢に応じた発達・行動が見られない …… など

【保護者の心配事や負担感、孤独感などに関すること】

- ・自分の仕事や介護、家族関係などでストレスがたまっている
- ・周囲に相談したり、頼りにできる人がいない
- ・小さい子どもが複数いるが周囲からのサポートが得られない …… など

【保護者のこれまでの体験や周囲の言動などに関すること】

- ・自分自身もそうやって育ってきた
- ・大人としてなめられてはいけないと感じている
- ・痛みを伴わないと他人の痛みが理解できないと信じている
- ・愛情があればたたいも理解してくれると言われてきた
- ・子どもが言うことを聞かないのは、親が甘いからだと言われた …… など



思いあたる悩みはありませんか。お子さんのことや、子育てで心配なことがある時は、あなた自身が相談したいと思えるところや、気軽に相談できるところに相談してみませんか。早めに相談することで気持ちが軽くなり子どもにも優しくなれます。

参考：厚生労働省「体罰等によらない子育てのために」