

紙 類

4種類に分けて出してください。

4種類に分けてください。

1 紙パック

3 段ボール



2 新聞・折り込みチラシ

4 その他の紙

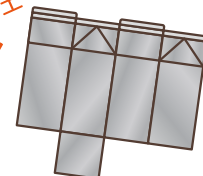


1 紙パック (牛乳パック、ジュースのパック)

キャップを切り取ってください。
中を水洗いし、切り開いてください。



注意



中が銀紙の紙パックは燃えるごみに出してください

2 新聞・折り込みチラシ

紙袋に入れるか、ひもでしばってください。



折り込みチラシも一緒に入れてください。

3 段ボール

ひもでしばってください。



4 その他の紙 (本、雑誌、紙箱、包装紙など)

紙袋に入れるか、ひもでしばってください。



注意

次の紙は、燃えるごみに出してください。

写真、米の袋、紙コップ、絵はがき、インクジェット紙、カーボン紙、防水加工紙、油紙、感熱紙、窓付の封筒、ラップやトイレトーパーの芯(紙管)



衣 類

透明又は半透明の袋に入れて出してください。

収集、施設へ持ち込みできる衣類 ・素材 (綿、麻、絹、アクリル、ウール、カシミア、シルク、ポリエステル)

具体例

スーツ、ワイシャツ、セーター、トレーナー、スカート、ブラウス、パジャマ、Tシャツ、布製のコート、ジャージ



注意

1 次のものは、燃えるごみに出してください。

下着、革製品(コートやジャンパーなど)、合羽、ヤッケ、ウインドブレーカー、スキーウェア、ダウンウェア、水着、アノラック、ジャンパー、衣類でないもの(ハンカチ、タオル、毛布、シーツ、ふろしきなど)

2 よく洗って乾かしてください。

