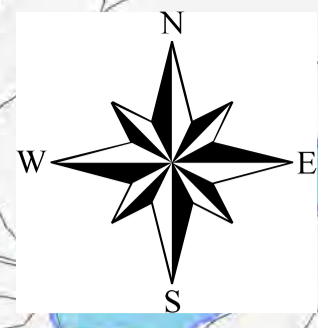




# ため池災害 ハザードマップ

## 川尻地区

令和2年



旧志加浦小学校  
上野駐在所  
志加浦公民館  
旧志加浦保育園  
上野区集会所

**凡例**

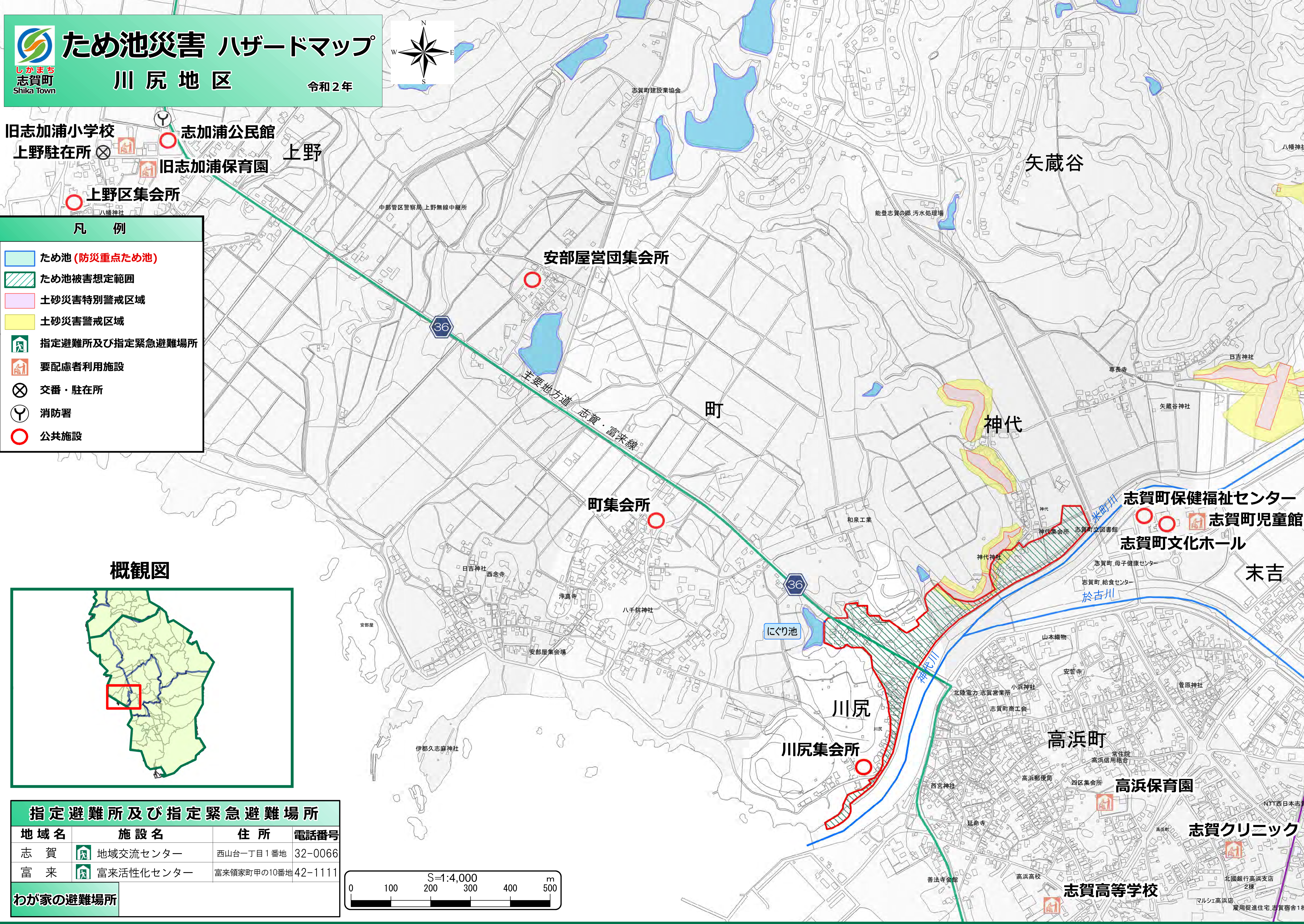
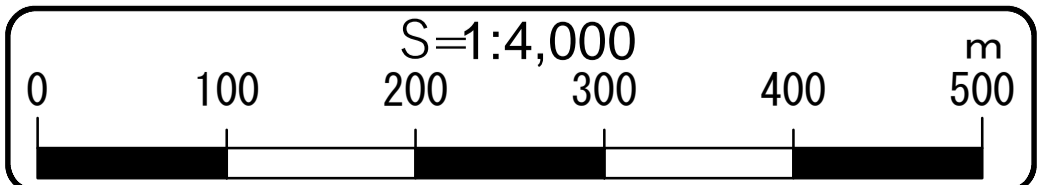
- ため池 (防災重点ため池)
- ため池被害想定範囲
- 土砂災害特別警戒区域
- 土砂災害警戒区域
- 指定避難所及び指定緊急避難場所
- 要配慮者利用施設
- 交番・駐在所
- 消防署
- 公共施設

### 概観図



指定避難所及び指定緊急避難場所			
地域名	施設名	住所	電話番号
志賀	地域交流センター	西山台一丁目1番地	32-0066
富来	富来活性化センター	富来領家町甲の10番地	42-1111

**わが家の避難場所**



志賀クリニック

志賀高等学校

北國銀行高浜支店  
マルシェ高浜店  
雇用促進住宅 志賀宿舎1棟